

第33期 年次報告書

2019年3月1日～2020年2月29日

証券コード 9381



株主の皆様には、平素より格別のご高配を賜り、厚く御礼申し上げます。
さて、ここに第33期(2020年2月期)の連結業績についてご報告を申し上げます。

第33期(2020年2月期)の連結業績について

当社は2019年3月1日を効力発生日とし、当社を株式交換完全親会社、日新運輸株式会社(以下「日新運輸」といいます。)を株式交換完全子会社とする株式交換を行いました。この株式交換により、日新運輸並びに同社の日本、中国及びミャンマーのそれぞれの子会社が当社グループに加わったことで、国内外における当社グループの事業規模と拠点網は拡大しました。

さらに、従来の当社グループの主力事業である国際貨物輸送や通関業務、配送に加え、検品・検針・加工業務といった輸出入の付帯業務までを当社グループで請け負える環境が整い、顧客へより充実したサービスの提供が可能となりました。

これらの効果やグループシナジー創出に向けての取り組みに注力したこと、並びに従来からの一貫輸送の提案型営業も精力的に行ったことで、当社グループの主力である中国や東南アジアから日本への輸入海上輸送の取扱いは増加し、収益の拡大へと繋がりました。

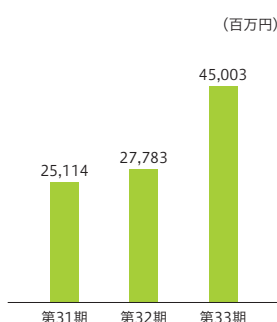
また、国内外での輸送における仕入コストが上昇基調にある中、販売価格への転嫁等にも取り組み、安定した利益確保に努めてまいりました。一方で、販売費及び一般管理費では、日新運輸の子会社化に伴って、PPA(取得原価の配分)により認識した顧客関連資産の償却やのれん償却額が新たに発生し、加えて人員の増加及び人事制度の再構築による人件費の上昇等により、各費目で増加しました。しかしながら、グループで可能な限りコストを削減すべく検討を重ねることで、利益の創出を図ってまいりました。

この結果、当連結会計年度における営業収益は45,003百万円(前年同期比62.0%増)と前年同期を大きく上回り、営業利益は1,575百万円(前年同期比2.1%増)となりました。また、経常利益は、日新運輸の子会社化に伴う持分法による投資利益等の計上により営業外収益が増加したことで、1,947百万円(前年同期比14.3%増)、親会社株主に帰属する当期純利益は1,325百万円(前年同期比13.5%増)といずれも前年同期を上回ることとなりました。

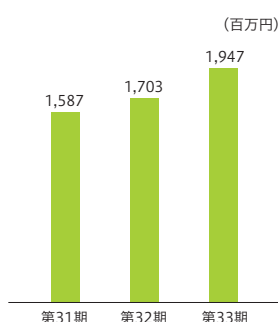


業績ハイライト

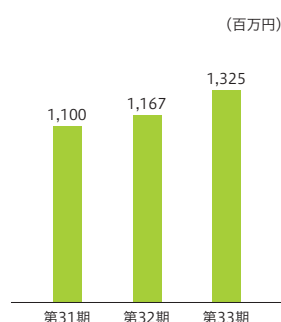
営業収益



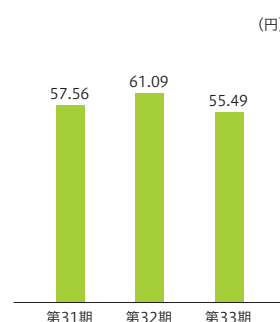
経常利益



親会社株主に帰属する
当期純利益



1株当たり当期純利益



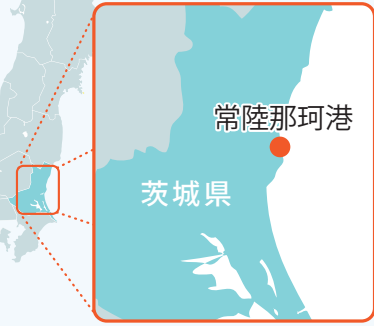


常陸那珂港からの 輸送サービス

東京港では、慢性的な混雑による待機時間の長期化から、ドライバー不足が深刻な問題となっています。また、東京港は、取り扱うコンテナ量が受入可能容量を超えていることや、トラックが貨物を受け取る時間が集中していること等が原因で慢性的に混雑しています。

日立物流は、日立グループの工場が多くある茨城県で安定的に輸送を行っております。当社は、日立物流と協創することにより、お客様に対し、茨城県の常陸那珂港からの輸送サービスという東京港プラスアルファの提案を積極的に行えるようになり、利用荷主が増えてきています。

物流の円滑化に貢献することによって、日本経済の活性化につながっていきます。



東京支社 移転のお知らせ

2019年11月18日(月)、東京支社は、「芝浦ルネサイトタワー」の4階に移転し、営業を開始いたしました。芝浦ルネサイトタワーの立地は、JR田町駅から徒歩4分とアクセスが良く、周囲にはオフィスビル、大学キャンパス、飲食店、コンビニエンスストアなどが軒を連ね、利便性が高く活気のある商業エリアとなっています。

今回のオフィス移転を機に、従業員一同気持ちを新たに業務を遂行し、皆様のご期待にお応えできるよう、万全な体制で誠心誠意サービス向上に努めてまいります。



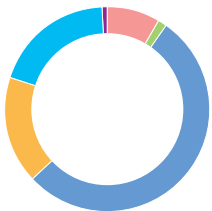
株式に関する情報

(2020年2月29日現在)

発行可能株式総数 53,856,000株
発行済株式総数 23,913,600株(自己株式146,733株を含む。)
株主数 7,568名

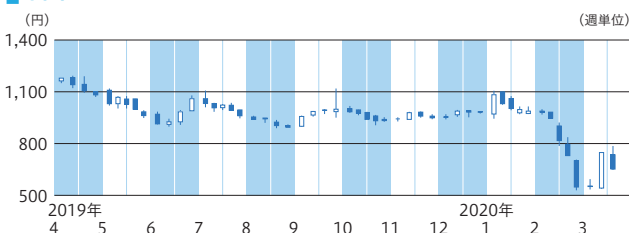
所有者別株式分布状況

(2020年2月29日現在)



金融機関	8.60%
金融商品取引業者	1.37%
その他の法人	53.17%
外国法人等	16.98%
個人・その他	19.27%
自己名義株式	0.61%

株価動向



会社概要

(2020年2月29日現在)

社名 株式会社エーアイティー
 英文社名 AIT CORPORATION
 本社 〒541-0053
 大阪市中央区本町2丁目1番6号
 堺筋本町センタービル15階
 TEL.06-6260-3450(代表)

設立 1988年2月
 資本金 271,140,311円
 従業員数 1,282名(連結)、314名(単体)
 事業内容 貨物利用運送事業(外航海運・国際航空貨物・貨物自動車・鉄道・内航)、航空運送代理店業、通関業、倉庫業、海運仲立業、損害保険代理店業、コンテナその他輸送器具の販売並びに輸出入、上記に付帯関連する一切の事業

取締役及び監査役

(2020年5月22日現在)

代表取締役社長	矢倉 英一	社外取締役	松田 佳紀
常務取締役	馬上 真一	社外取締役	寺田 光廣
取締役	大槻 信夫	常勤監査役	倉本 基洋
取締役	川峯 寛	社外監査役	西島 佳男
取締役	神宮司 孝	社外監査役	三村 淳司